

SYNDICAT DE LA MINE DE CAP GARONNE

LE PRADET-LA GARDE-CARQUEIRANNE



LE RAPPORT D'ACTIVITE 2023

Le Musée de la Mine de Cap Garonne au Pradet est géré par un Syndicat Intercommunal regroupant trois communes : Le Pradet, la Garde et Carqueiranne.

Il a été créé en 1984 et le Musée fut inauguré le 9 juillet 1994.

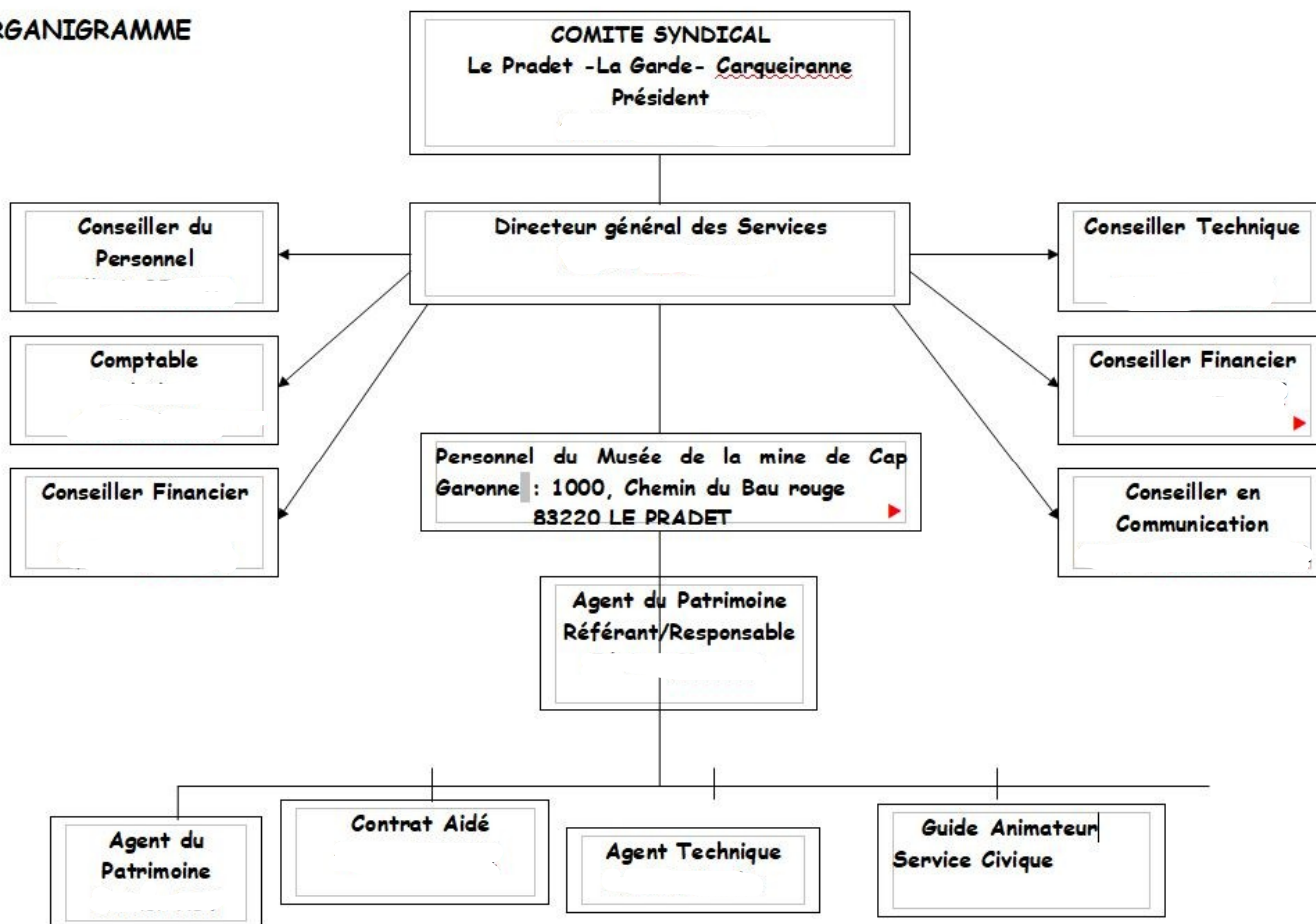
1. Les missions :

Depuis sa création en 1994, le Musée de la Mine de Cap Garonne au Pradet a pour mission d'accueillir le public autour d'une ancienne mine de cuivre et de lui faire découvrir la richesse géologique et minéralogique de ce site varois.

Depuis 30 ans, le Musée de la Mine a accueilli plus de 700 000 visiteurs. A ce jour, il remplit parfaitement son rôle pédagogique et ludique pour la population locale (écoles, associations, centres aérés...) comme pour les touristes français et étrangers en séjour dans le Var.

2. L'organigramme :

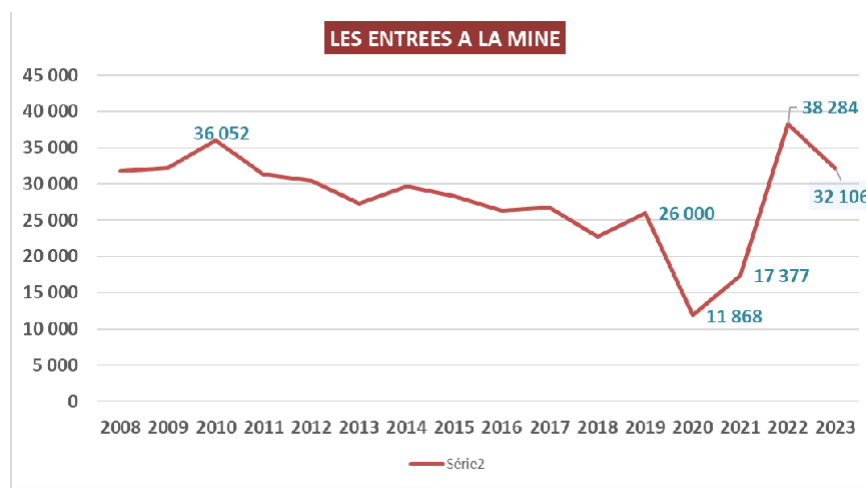
ORGANIGRAMME



Un exercice 2023 exceptionnel :

En 2023, l'attractivité de la Mine de Cap Garonne se maintient et le résultat de l'exercice en témoigne. Les activités prévues au budget ont toutes été réalisées ; les animations anniversaires, les interventions extérieures lors des pauses méridiennes aux écoles, l'organisation d'un concert d'ouverture de saison en mai, les Journées du Patrimoine en septembre, la Fête de la Science en octobre et Hallomine le 31 octobre...

Mais surtout, les équipes ont concentré leurs efforts et les finances en section d'investissement. Le projet ZAPEF a particulièrement pesé sur ces dernières, mais d'autres investissements, certes également prévus, ont également contribué à doubler le montant de ces dépenses par rapport à 2022.



L'activité de notre musée bat son plein, pulsée par une programmation de qualité, diversifiée et des investissements à hauteur des ambitions d'un Comité Syndical très actif. L'équipe technique a réussi, malgré la fréquentation à mener à bien l'ensemble des travaux programmés depuis le début du mandat syndical. Merci à eux, mais ce n'est pas terminé, l'exercice 2024 s'annonce tout aussi riche, en événements, en investissements et en nouveautés.

Les chiffres parlent d'eux même, Une fréquentation élevée, en légère baisse toutefois d'environ 16 % par rapport à 2022 : 32 106. Le précédent affichait 38 284 entrées en 2023. Cette Baisse se retrouve uniquement sur les entrées autonomes, lesquelles s'expliquent par la Mise en place de la ZAPEF en 2023 alors qu'en 2022 il n'y avait quasiment pas eu de jours de risques incendies. Les entrées / visites des groupes adultes, scolaires et autres se maintiennent.

Les finances du syndicat s'en trouvent malgré cela, confortées.

Les recettes de fonctionnement :

Recettes de fonctionnement

RECETTES de FONCTIONNEMENT	2022	2023
013 Atténuations de charge	33 098,72	21 124,83
70 Produits des services	207 843,65	225 743,34
74 participations	176 457,36	176 457,36
75 Autres produits de gestion	2 650,05	3 030,22
77 Produits exceptionnels	128,30	0,00
TOTAL RECETTES REELLES	420 178,08	426 355,75
Evolution		1,47%
002 RESULTAT FONCTIONNEMENT REPORTE	61 108,63	108 536,10
TOTAL RECETTES	481 286,71	534 891,85
Evolution		11,14%

Les recettes réelles de fonctionnement évoluent de 1.47% par rapport à 2022, pour atteindre 426 355.75 euros, et cela uniquement par le biais des entrées et des ventes de la boutique qui enregistrent une augmentation d'environ 8.6%, passant de 51 369 en 2022 à 54 100 € en 2023, même avec une baisse de fréquentation du Musée.

Les participations 2023 des Communes, quant à elles, sont restées stables par rapport aux exercices précédents, à hauteur de 176 457.36 euros.

Rappel des participations des Villes :

		2019	2020	2021	2022	2023	Evolution
LE PRADET	55,00%	82 041,24	82 041,24	97 051,55	97 051,55	97 051,55	0,00%
LA GARDE	28,00%	41 766,45	41 766,45	49 408,06	49 408,06	49 408,06	0,00%
CARQUEIRANNE	17,00%	25 358,20	25 358,20	29 997,75	29 997,75	29 997,75	0,00%
		149 165,89	149 165,89	176 457,36	176 457,36	176 457,36	0,00%

Les dépenses de fonctionnement :

DEPENSES de FONCTIONNEMENT	2022	2023
011 Charges à caractère général	125 697,24	89 637,29
012 Charges de personnel	191 472,78	207 734,54
65 Autres charges de gestion courante	18 460,74	19 704,52
67 Charges exceptionnelles	66,00	0,00
TOTAL DEPENSES REELLES	335 696,76	317 076,35
		-5,55%
023 Virement à la section d'investissement	0,00	0,00
042 Opérations d'ordre	37 053,85	35 681,26
TOTAL DEPENSES D'ORDRE	37 053,85	35 681,26
TOTAL DEPENSES	372 750,61	352 757,61
RESULTAT	108 536,10	182 134,24

Les dépenses réelles de fonctionnement ont enregistré une baisse de 5.55% par rapport à 2022.

Cette évolution négative se concentre au chapitre 011, - 29% par rapport à 2022, chapitre qui n'a certes pas eu à supporter, en 2023, de nouveaux achats de stock pour la boutique (bracelets et minéraux), ainsi qu'une campagne publicitaire plus agressive en 2022 qu'en 2023. Les frais de personnel ont également progressé de 8.49% par rapport à 2022, accompagnant les évolutions salariales votées par l'Etat, les rémunérations des agents et des personnels non titulaires, sans oublier les cotisations SS. Un impact se ressent également de par la volonté de stabiliser et donner une cohérence pérenne aux effectifs au regard de l'évolution dynamique prise par le Musée depuis quelques années.

La section d'investissement :

→ Les recettes de la section sont exclusivement constituées des dotations aux amortissements de l'année. A hauteur de 35 682.36€, ces dernières ne financent pas entièrement les équipements de l'année, et laissent un déficit de 115 833.05€ qui seront donc à financer en 2024.

→ Les dépenses d'investissement 2023 s'élèvent à 151 514.31€. Dans le détail :

DEPENSES D'INVESTISSEMENT	2022	2023
001 Solde d'exécution reporté	0,00	10 742,53
20 Immobilisations incorporelles	2 880,00	5 916,00
21 Immobilisations corporelles	70 851,98	134 855,78
TOTAL DEPENSES REELLES	73 731,98	151 514,31
TOTAL DEPENSES	73 731,98	151 514,31

Quelques travaux investissement marquants pour le Musée :

*Réfection des sols de l'accueil et mise en place d'une résine drainante

*Préparation plateforme SDIS pour les camions pompiers

*Enrichissement muséographie avec acquisitions de dinosaures en résine pour l'exposition « dinosaures de Provence »

*réfection porte de sécurité sortie de secours

* Mise en place d'un auvent devant l'entrée de la Mine et d'une vigie d'observation

Les efforts d'équipements permettent à la Mine de Cap Garonne de « booster » son attractivité, avec, ne l'oublions pas, l'appui essentiel d'une bonne campagne de communication.