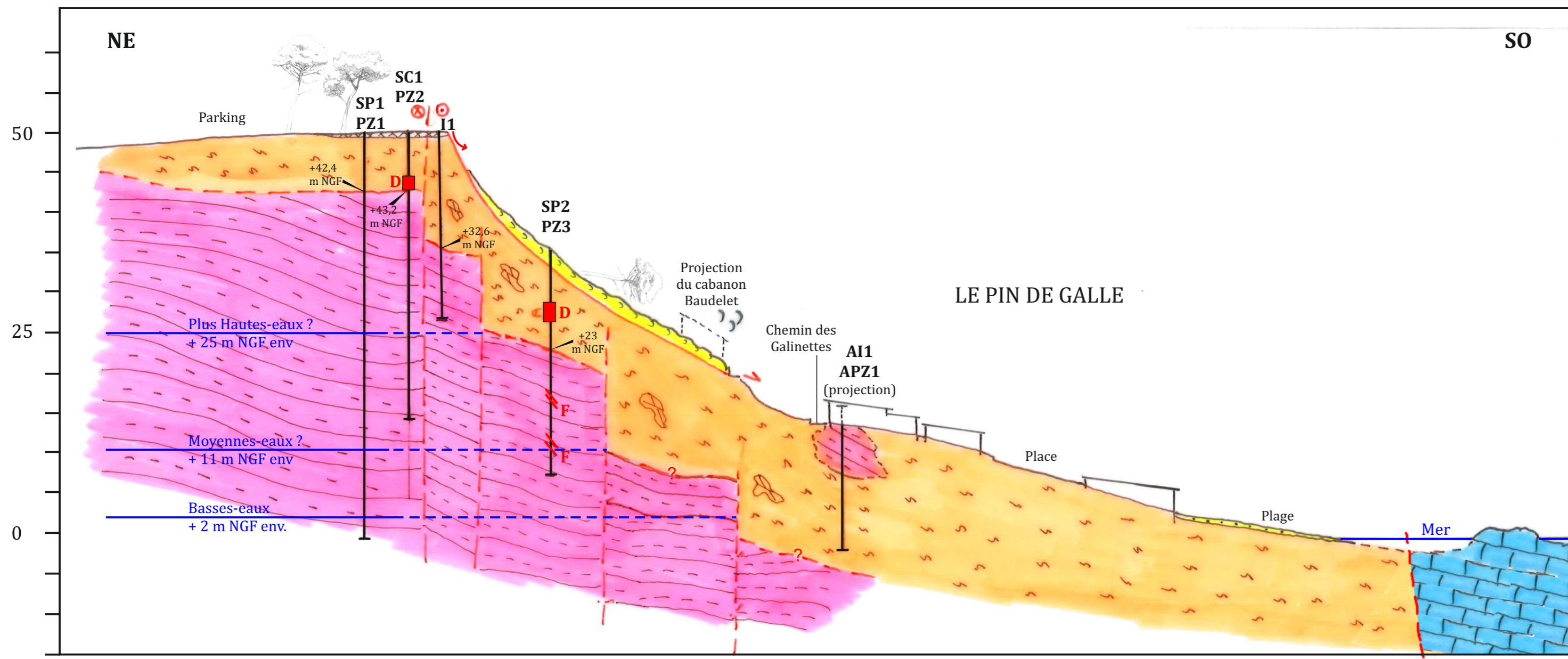


Altitude en m NGF

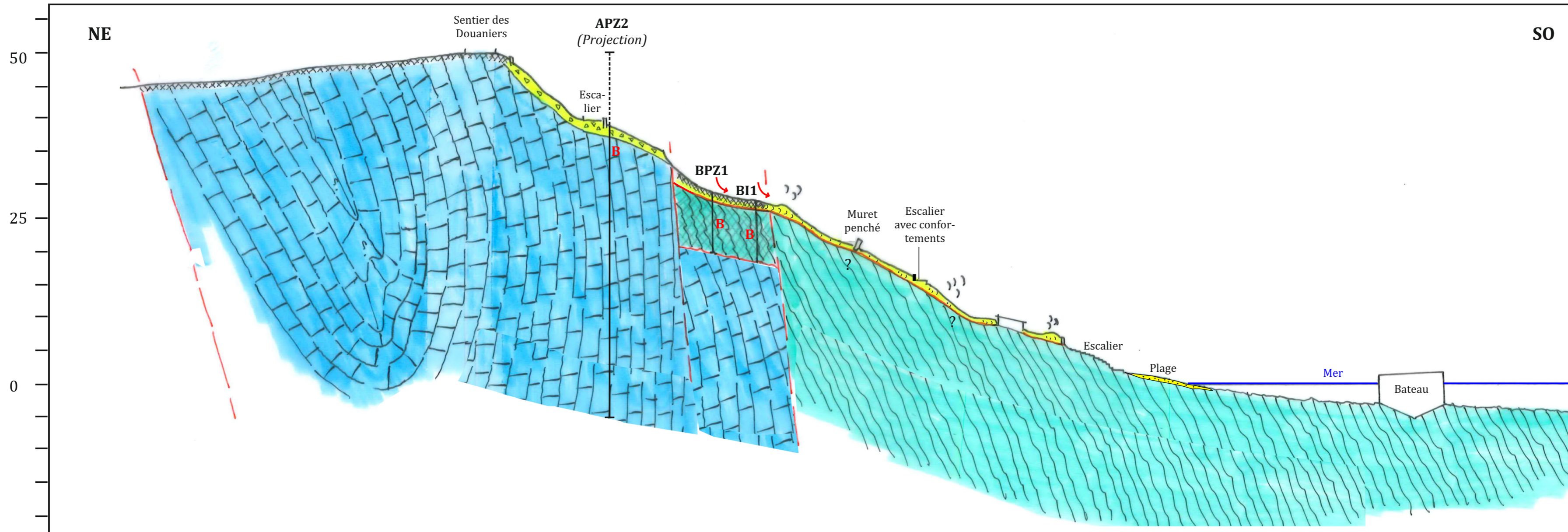
COUPE A
(AU DROIT DU GLISSEMENT DU PIN DE GALLE)



- Remblais anthropiques
 - Sables de plage
 - Glissât
 - Argiles bariolées et cargneules (Keuper)
 - Calcaires et dolomies (Muschelkalk)
 - Grés (Buntsandstein)
 - Pélites rouges (Buntsandstein ou Permien)
 - Phyllades et quartzites (en surimpression grisé : altéré)
- TRIAS
- Faille et faille probable
 - Décrochement vers l'Ouest, vers l'Est
 - Forage
 - D = terrain décomprimé*
 - B = terrain broyé*
 - F = terrain fracturé*
 - surimprimé grisé : substratum altéré*
 - Contact normal
 - Contact normal probable
 - Contact anormal
 - Contact anormal probable
 - Glissement
 - Niveau de la nappe dans l'aquifère du Permo-Trias
 - Niveau de nappe supposé
 - Bourrelet de glissât
 - Niche d'arrachement sommitale

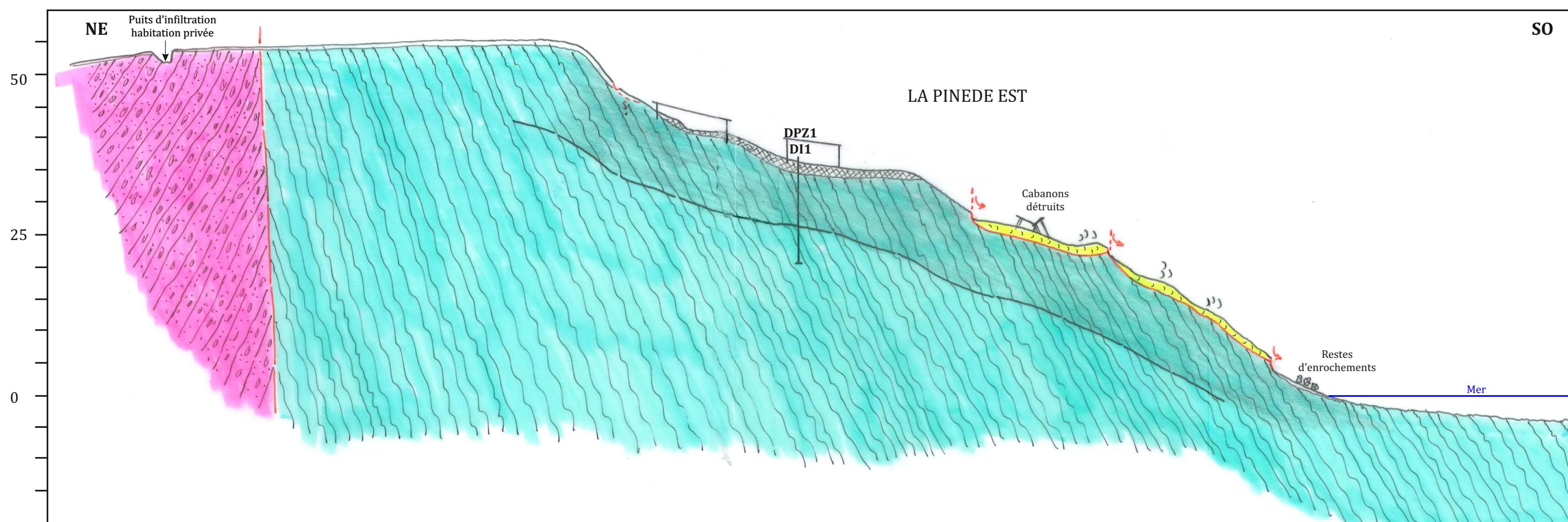
Altitude en m NGF

COUPE B
(AU DROIT D'UN ANCIEN GLISSEMENT, DERRIERE L'EPERON ROCHEUX)



Altitude en m NGF

COUPE D
(AU DROIT DE LA PINEDE EST)



Altitude en m NGF

COUPE LONGITUDINALE F

